

*L'Association Jaurès Espace Tarn, l'Association ATTAC Tarn,
Le Comité de Défense de l'Hôpital et de la Santé d'Albi
et la Fédération Syndicale Unitaire
vous proposent, le*

Mardi 15 octobre 2013

20h30

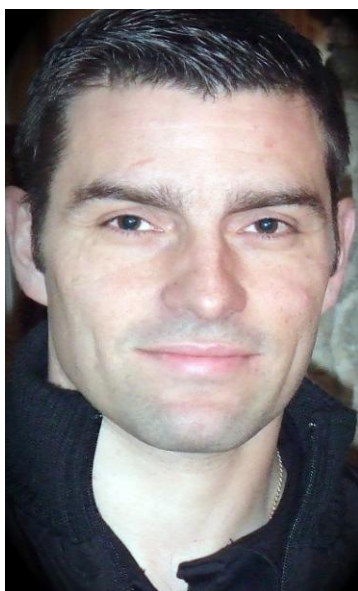
Université J.F.Champollion-Campus d'Albi

Auditorium I, Maison du Multimédia (entrée, place de Verdun)

La « crise » sonne-t-elle le glas de notre système de santé solidaire?

Incidences sur les systèmes de santé en France et en Europe.

*Conférence-débat par **Frédéric Pierru***



Sociologue, docteur en Sciences Politiques, chargé de recherche au CNRS.

Les politiques d'austérité, aboutissant à couper dans les dépenses sociales, sont à l'origine de véritables catastrophes sanitaires. L'austérité tue !

Ces politiques d'austérité ne sont-elles pas des impasses économiques, sociales, sanitaires et même politiques, qui font se rétrécir le choix démocratique ?

Y a-t-il pas une fatalité économique ?

Qu'en est-il de la situation en France ? en Europe ?

D'autres choix sont-ils possibles ?

<http://www.ajet.fr/>

Ne pas jeter sur la voie publique

