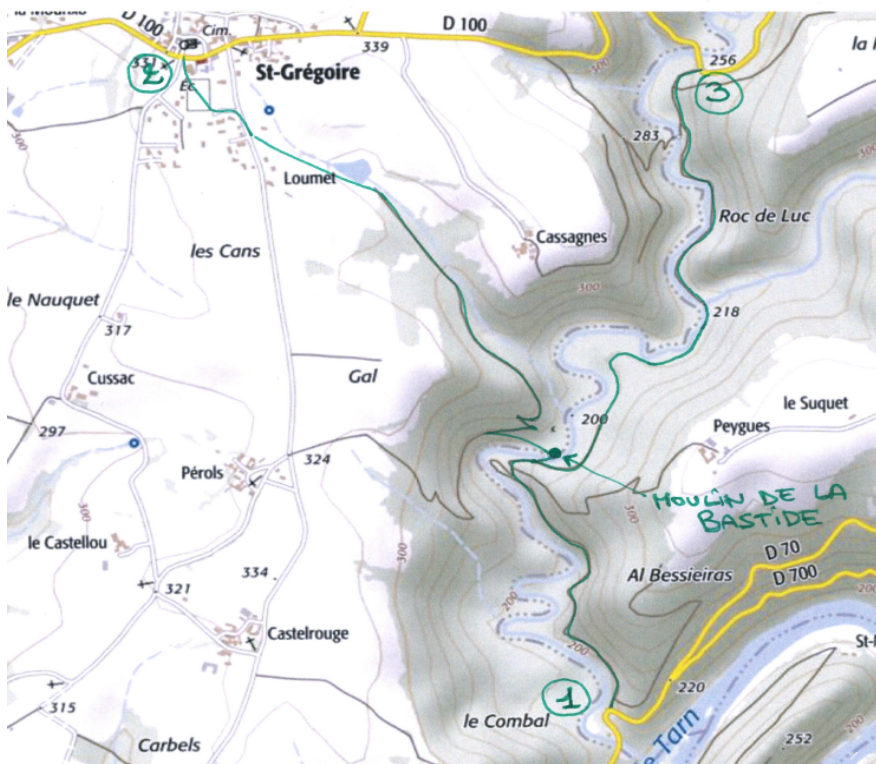


L'accès au moulin se fait à pied au départ des trois chemins indiqués sur le plan ci-dessous. L'accès n°1 est le plus aisé, il faut compter 15 minutes de marche.



**Départ n°1** : depuis la montée de Peygues (43.944671, 2.274877).

**Départ n°2** : depuis la place de l'église à Saint-Grégoire (43.961705, 2.260579).

**Départ n°3** : depuis le pont de Corbière coté Crespinet (43.961179, 2.277839).

(Ne pas jeter sur la voie publique)

**L'association Bastide Vassal**

**vous invite au Mini-festival du moulin de la Bastide**

**du 14 au 17 juillet 2022**



Dessin : Shay Cohen

Le 15 juillet 2022 à 19 heures

**Concert de musique indienne traditionnelle**

**KAWA TRIO**

**Santoor – Sarangi – Tabla**

**Accès libre**

**Le concert sera suivi d'une auberge espagnole.**

Apportez les plats et boissons que vous souhaitez partager.

Le 15 et 16 juillet 2022 de 11 à 19 heures

Le 17 juillet de 11 à 17 heures

***Autres habitants du Lézert***

**Exposition photo de Jean-Marie Lamboley**

**Vous êtes conviés au vernissage de l'exposition**

**le 14 juillet à 18 heures**



Photo : Jean-Marie Lamboley